

INFORME TÉCNICO DIARIO Nº 066

El IDEAM comunica al Sistema Nacional de Gestión del Riesgo (SNGR) y al Sistema Nacional Ambiental (SINA).

Bogotá D. C., martes 07 de marzo de 2017. Hora de actualización:
11:56 a. m. HLC

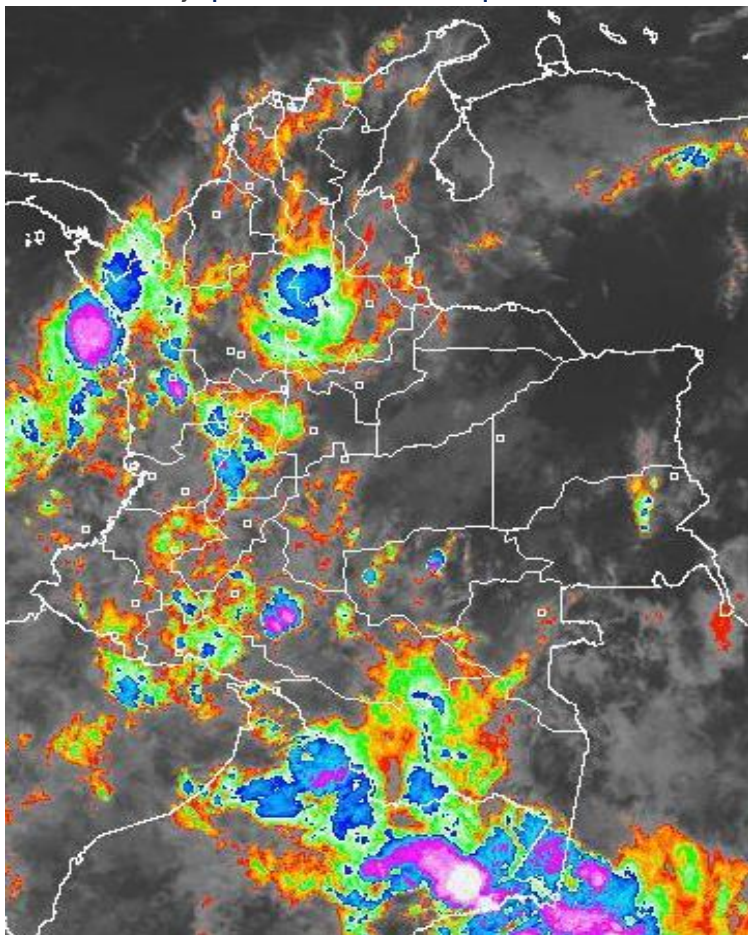


CONDICIONES HIDROMETEOROLÓGICAS ACTUALES

Durante las últimas horas se ha observado cielo entre parcial y mayormente cubierto con lluvias al centro y norte de Chocó, occidente de Antioquia, Tolima, sur de Norte de Santander, occidente del Altiplano Cundiboyacense, sectores de Córdoba, Bolívar, piedemonte Amazónico, Guaviare, Meta y Amazonas; lluvias de menor intensidad en sectores de Caldas, Huila y las montañas de Valle del Cauca, Cauca y Nariño. Para las próximas horas se prevén lluvias con probables descargas eléctricas en el norte y centro de la región Pacífica, gran parte de las regiones Andina y Amazonas. En la región Caribe se estima lluvias en el centro y sur de Córdoba y Bolívar; lluvias de menor intensidad en las inmediaciones de la Sierra nevada de Santa Marta, norte de Magdalena y La Guajira. La región Orinoquia con lluvias al oriente de Vichada y en el piedemonte llanero.

IMAGEN SATELITAL

Canal Infrarrojo | 07 de marzo de 2017 | Hora 6:45 a. m. HLC



Consulte todos los días el pronóstico del tiempo y las alertas hidrometeorológicas vigentes del IDEAM, en un formato de calidad. Alrededor de las 7:30 a. m. está a disposición del público en www.ideam.gov.co.

Se puede ver también en dispositivos móviles **AQUÍ**



**ALERTA ROJA**
PARA TOMAR ACCIÓN**ALERTA NARANJA**
PARA PREPARARSE**ALERTA AMARILLA**
PARA INFORMARSE

LO MÁS DESTACADO

LLUVIAS REGISTRADAS EN LAS ÚLTIMAS 24 HORAS

- Continúa el incremento moderado de las precipitaciones, las cuales principalmente se concentraron en las regiones Pacífica y Andina, e igualmente en sectores aislados de las regiones Orinoquia y Caribe. El mayor volumen se presentó en el municipio de **Istmina (Chocó), con 130.0 mm.**

ALERTA ROJA

- Por amenaza alta de ocurrencia de incendios de la cobertura vegetal en zonas de bosques, cultivos y pastos, localizados en varios municipios de las regiones Caribe, Orinoquia y Andina.
- Por oleaje y viento en el mar Caribe.
- Por amenaza moderada de deslizamientos de tierra detonados por lluvias, en sectores inestables o de alta pendiente, localizados en Cúcuta en el departamento de Norte de Santander.

ALERTA NARANJA

- Por incrementos importantes de los niveles de varias corrientes vertientes al Océano Pacífico.
- Por amenaza moderada de deslizamientos de tierra detonados por lluvias, en sectores inestables o de alta pendiente, localizados en algunos municipios de las regiones Amazonia, Andina y Pacífica.
- Por posibilidad moderada de incendios de la cobertura vegetal en varios municipios de las regiones Caribe, Andina y Orinoquia.

ALERTA AMARILLA

- Por incremento súbito de los niveles del río Atrato.
- Por moderado incremento de niveles de los ríos Putumayo y Caquetá.
- Para ríos de alta montaña en los departamentos del Valle del Cauca, Cauca y Antioquia..
- Por niveles altos en algunos ríos de la Amazonia y también en sectores del Catatumbo.
- Por pleamar en el mar Caribe.
- Por tiempo lluvioso en el Océano Pacífico.

IMPORTANTE

- Aunque en forma moderada varias corrientes (especialmente en las regiones Andina y Caribe), presentan descensos de sus niveles. Esta condición hidrológica puede causar afectación en las fuentes abastecedoras de los acueductos. Se recomienda a las autoridades municipales, estar atentos a la evolución de ésta situación.
- Se mantiene la condición de ascenso lento y moderado del río Amazonas presenta un moderado ascenso en sus niveles (lo que es normal para esta época del año), esta condición hidrológica no genera ninguna alerta.

PRONÓSTICO CONDICIONES METEOROLÓGICAS ESPECIALES

ÁREA DEL VOLCÁN GALERAS

Cielo entre parcialmente cubierto y cubierto con lluvias a diferentes horas.

EL SERVICIO GEOLÓGICO COLOMBIANO reporta en nivel AMARILLO (III): CAMBIOS EN EL COMPORTAMIENTO DE LA ACTIVIDAD VOLCÁNICA. Lat: 1.55 Lon: -77.37

ELEVACIÓN (pies)	DIRECCIÓN	VELOCIDAD	
		NUDOS	Km/h
10,000	NORESTE	0 - 5	0 - 9
18,000	ESTE	10 - 15	18 - 27
24,000	ESTE	10 - 15	18 - 27
30,000	NORESTE	10 - 15	18 - 27

ÁREA DEL VOLCÁN NEVADO DEL HUILA

En el transcurso de la jornada, predominarán las condiciones mayormente cubiertas con precipitaciones a diferentes horas.

EL SERVICIO GEOLÓGICO COLOMBIANO reporta en nivel AMARILLO (III): CAMBIOS EN EL COMPORTAMIENTO DE LA ACTIVIDAD VOLCÁNICA. Lat: 2.92 Lon: -76.05

ELEVACIÓN (pies)	DIRECCIÓN	VELOCIDAD	
		NUDOS	Km/h
10,000	ESTE	5 - 10	9 - 18
18,000	ESTE	10 - 15	18 - 27
24,000	SURESTE	5 - 10	9 - 18
30,000	SURESTE	10 - 15	18 - 27

ÁREA DEL VOLCÁN CERRO MACHÍN

Predominarán las condiciones cubiertas con precipitaciones entre ligeras y moderadas. No se descarta la posibilidad de actividad eléctrica.

EL SERVICIO GEOLÓGICO COLOMBIANO reporta en nivel AMARILLO (III): CAMBIOS EN EL COMPORTAMIENTO DE LA ACTIVIDAD VOLCÁNICA. Lat: 4.80 Lon: -75.62

ELEVACIÓN (pies)	DIRECCIÓN	VELOCIDAD	
		NUDOS	Km/h
10,000	ESTE	0 - 5	0 - 9
18,000	SURESTE	5 - 10	9 - 18
24,000	SURESTE	5 - 10	9 - 18
30,000	SUROESTE	10 - 15	18 - 27

ÁREA DEL VOLCÁN NEVADO DEL RUIZ

Cielo entre parcialmente cubierto y cubierto con lluvias a diferentes horas.

EL SERVICIO GEOLÓGICO COLOMBIANO reporta en nivel AMARILLO (III): CAMBIOS EN EL COMPORTAMIENTO DE LA ACTIVIDAD VOLCÁNICA. Lat: 4.89 Lon: -75.32

ELEVACIÓN (pies)	DIRECCIÓN	VELOCIDAD	
		NUDOS	Km/h
10,000	ESTE	0 - 5	0 - 9
18,000	SURESTE	5 - 10	9 - 18
24,000	SURESTE	5 - 10	9 - 18
30,000	SUROESTE	10 - 15	18 - 27

ÁREA DEL COMPLEJO VOLCÁNICO CHILES-CERRO NEGRO DE

Cielo entre parcialmente nublado y nublado con precipitaciones a diferentes horas.

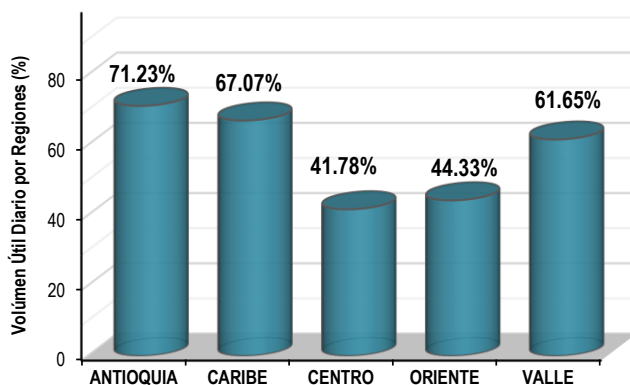
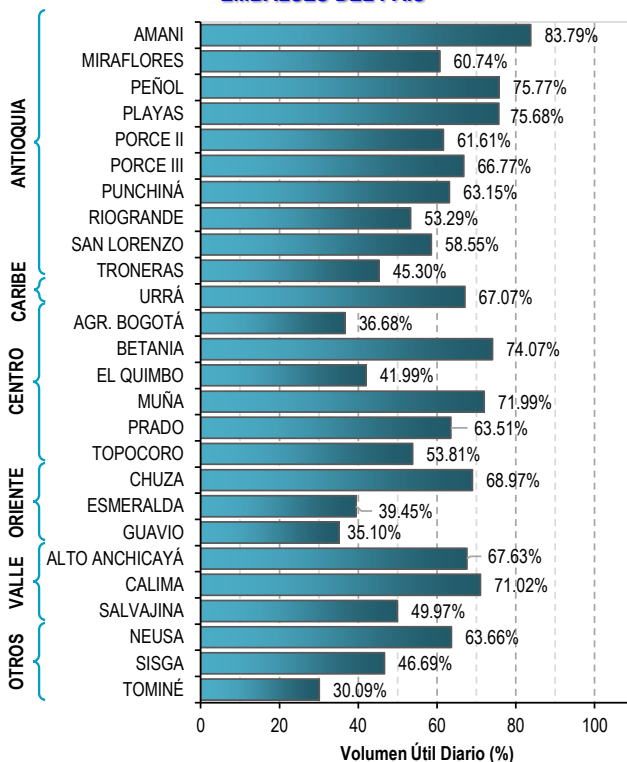
EL SERVICIO GEOLÓGICO COLOMBIANO reporta en nivel AMARILLO (III): CAMBIOS EN EL COMPORTAMIENTO DE LA ACTIVIDAD VOLCÁNICA. Lat: 0.81-Lon:77.93 Lat: 0.76 Lon:-77.95

ELEVACIÓN (pies)	DIRECCIÓN	VELOCIDAD	
		NUDOS	Km/h
10,000	SURESTE	0 - 5	0 - 9
18,000	SURESTE	10 - 15	18 - 27
24,000	SURESTE	5 - 10	9 - 18
30,000	SUROESTE	10 - 15	18 - 27

ESTADO DE LOS EMBALSES

A continuación se relaciona el volumen útil diario de los principales embalses del país (expresado en porcentaje), de acuerdo con la información reportada por XM S.A. E.S.P en la siguiente dirección electrónica: <http://ido.xm.com.co/ido/SitePages/hidrologia.aspx?q=reservas>

VOLUMEN ÚTIL DIARIO EN LOS PRINCIPALES EMBALSES DEL PAÍS



Para estar informado diariamente de lo que pasa con el **pronóstico del tiempo y las alertas**.

Síguenos en Twitter
@IDEAMColombia



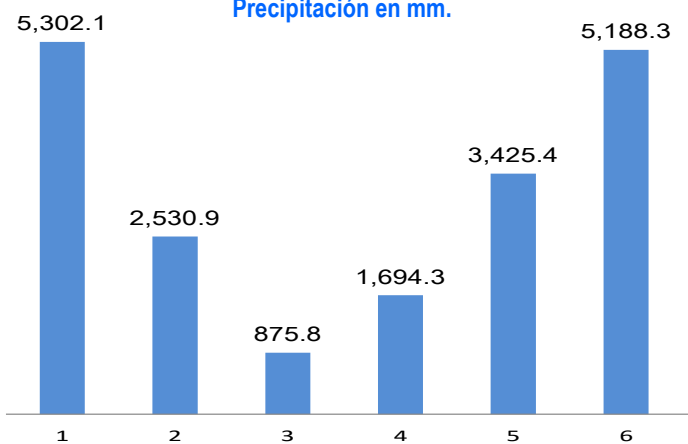
PRECIPITACIONES

A continuación se relacionan los municipios donde en las últimas 24 horas se registraron precipitaciones iguales o superiores a 30.0 mm.

Se aclara que las precipitaciones indicadas en los municipios, realmente corresponden a aquellos puntos en los cuales el IDEAM tiene estaciones de monitoreo, pero no necesariamente quiere decir que el dato corresponda a las lluvias que se presentaron directamente sobre el casco urbano en donde se concentra la mayor población. En ocasiones la estación sobre la cual se destaca el mayor valor de precipitación, a pesar de pertenecer al municipio, puede quedar alejada del centro poblado principal.

DEPARTAMENTO	MUNICIPIO
ANTIOQUIA	Venecia (66.9), Sonsón (66.2), Caramanta (60.0), Medellín (45.0),
BOYACÁ	Vistahermosa (63.0)
CALDAS	Manizales (48.0)
CUNDINAMARCA	Guaduas (67.1),
CHOCÓ	Istmina (130.0), Quibdó (54.0)
NARIÑO	Francisco Pizarro (110.0), Nariño (64.7), Santacruz (44.9)
NORTE DE SANTANDER	El Carmen (60.5)
RISARALDA	Santa Rosa de Cabal (48.0).
SANTANDER	Puerto Parra (48.6), Girón (45.0), Piedecuesta (41.0).
TOLIMA	Chaparral (48.8), Lérída (45.0), Prado (43.0), Armero (42.7), Ibagué (41.0)
VALLE DEL CAUCA	Sevilla (55.5), Roldanillo (55.0), Tuluá (48.0), Cali (45.0)

Precipitación en mm.



El día de ayer es el segundo más lluvioso, en el transcurso del mes de marzo de 2017.

Para estar informado diariamente de lo que pasa con el **pronóstico del tiempo y las alertas**.

Síguenos en Twitter
@IDEAMColombia



TEMPERATURAS MÁXIMAS

A continuación se relacionan los municipios donde en las últimas 24 horas se registraron temperaturas iguales o superiores a 36.0 °C.

Se aclara que las temperaturas indicadas en los municipios, realmente corresponden a aquellos puntos en los cuales el IDEAM tiene estaciones de monitoreo, pero no necesariamente quiere decir que el dato corresponda a las temperaturas que se presentaron directamente sobre el casco urbano en donde se concentra la mayor población. En ocasiones la estación sobre la cual se destaca el mayor valor de temperatura, a pesar de pertenecer al municipio, puede quedar alejada del centro poblado principal.

DEPARTAMENTO	MUNICIPIO
BOLÍVAR	Carmen de Bolívar (38.0), Pinillos (37.8), Zambrano (37.0)
CESAR	Bosconia (38.4),
CÓRDOBA	Ayapel (37.4), Chimá (37.4)
CUNDINAMARCA	Puerto Salgar (37.4).
MAGDALENA	Pivijay (37.8).

RADIACIÓN ULTRAVIOLETA

ALTOS VALORES DE RADIACIÓN ULTRAVIOLETA EN AMPLIOS SECTORES DEL PAÍS.

Debido a los bajos valores de ozono que se presentan en el país normalmente durante gran parte del año, pero especialmente a finales y principios del mismo, y a la poca nubosidad que se espera en gran parte del territorio nacional desde finales de diciembre hasta marzo del 2017, principalmente en horas de la mañana y primeras horas de la tarde, se incrementarán los valores de radiación ultravioleta en superficie y se recomienda: evitar la exposición directa al Sol entre las 9 de la mañana y las 4 de la tarde, usar ropa protectora cuando se está exponiendo al Sol (camisa de manga larga, sombreros de ala ancha, lentes protectores), usar bloqueadores solares para la piel con un factor de protección 30 o mayor y por último, deben tener especial cuidado las personas de piel blanca y los niños.

Lo anterior es porque el ozono absorbe la radiación ultravioleta procedente del Sol y si su cantidad disminuye durante el periodo mencionado anteriormente, aumentará la radiación ultravioleta en superficie, lo cual puede producir eritemas (quemaduras de la piel por exposición al Sol), acelerar el envejecimiento de la piel, afectar el sistema inmunológico y puede producir cáncer de piel y daños oculares. Los valores altos y peligrosos de radiación ultravioleta se presentarán en todo el territorio nacional, pero los máximos se darán en las zonas montañosas, en particular al sur de Antioquia, Santanderes, Tolima, Eje Cafetero, Boyacá, Cundinamarca, Huila, Cauca y Nariño.



PRONÓSTICO METEOROLÓGICO



Martes 07 y miércoles 08 de marzo de 2017

REGIÓN	PRONÓSTICO
SABANA DE BOGOTÁ	<p>MARTES. En horas de la mañana se prevé predominio de tiempo seco con cielo entre parcial y mayormente cubierto en amplias zonas de la ciudad y la Sabana. En la tarde se estima incremento de la nubosidad con lluvias de ligeras a moderadas en diferentes sectores de la Capital. Las más fuertes sobre el sur y occidente de la zona. No se descarta la presencia de actividad eléctrica en los momentos de lluvia intensa. Durante la noche se mantendrá abundante nubosidad con precipitaciones en sectores del occidente de la ciudad; lluvias de mayor intensidad en el occidente y norte de la Sabana. El resto del área con predominio de tiempo seco.</p> <p>MIÉRCOLES. En la madrugada y primeras horas de la mañana se prevén lloviznas hacia el sur de la ciudad. Durante la tarde, se tendrá un aumento significativo de la nubosidad y lluvias en sectores del centro y occidente de la ciudad y la sabana. No se descarta la presencia de actividad eléctrica en los momentos de lluvia intensa.</p>
CARIBE	<p>MARTES. En las primeras horas de la mañana se prevén lluvias ligeras en el sur de los departamentos de Córdoba, Cesar y Bolívar; lloviznas en cercanías a las estribaciones de la sierra nevada de Santa Marta. En el resto de la región se estima tiempo seco con nubosidad variada. En la tarde se mantendrán las lluvias en sectores del sur de Córdoba y Bolívar, no se descartan lloviznas en las estribaciones de la Sierra Nevada de Santa Marta. En el resto de la región se estima tiempo seco.</p> <p>En la noche se prevé nubosidad variada con predominio de tiempo seco, salvo por algunas lluvias en sectores del sur de Córdoba, centro y sur de Bolívar, Cesar y en las estribaciones de la Sierra Nevada de Santa Marta.</p> <p>MIÉRCOLES. Durante la jornada se pronostican lluvias al sur de los departamentos de Córdoba y Bolívar; lluvias moderadas al norte de Magdalena y Cesar. En el resto de la región se estima tiempo seco.</p>
ARCHIPIÉLAGO DE SAN ANDRÉS, PROVIDENCIA Y SANTA CATALINA	<p>MARTES. La mañana mantendrá las condiciones de tiempo seco con cielo seminublado. En la tarde se mantendrán las condiciones de tiempo seco con cielo mayormente despejado a lo largo del área insular. En la noche cielo ligeramente cubierto con predominio de tiempo seco.</p> <p>MIÉRCOLES. Se estima predominio de tiempo seco y parcialmente cubierto, no se descartan lloviznas en horas de la noche al occidente del archipiélago.</p>
MAR CARIBE	<p>MARTES. Cielo entre ligero y parcialmente cubierto con predominio de tiempo seco en gran parte del área marítima nacional, salvo en el litoral donde se estima mayor nubosidad y lluvias de ligeras a moderadas, especialmente en zonas aledañas al Golfo de Urabá.</p> <p>MIÉRCOLES. Se estima predominio de tiempo seco, no se descartan lluvias en el áreas del occidente de la cuenca del Caribe colombiano.</p>





PRONÓSTICO METEOROLÓGICO



Martes 07 y miércoles 08 de marzo de 2017

REGIÓN	PRONÓSTICO
ANDINA	<p>MARTES. En las primeras horas de la mañana se prevén cielo mayormente cubierto con lluvias en sectores de Santander, occidente de Antioquia y Tolima; lluvias ligeras en zonas de Quindío, Risaralda, Caldas, occidente de Cundinamarca, Huila y Boyacá. En la tarde se prevé cielo mayormente cubierto con lluvias de variada intensidad y sin descartar la presencia de actividad eléctrica en sectores del centro y occidente de Antioquia, Boyacá, Cundinamarca, Santander y sectores de Norte de Santander, centro de Tolima, Caldas, Risaralda, Quindío y montañas de Cauca y Nariño. En la noche se prevé que las precipitaciones se mantengan en Santander, Norte de Santander, sur y occidente de Antioquia, sur de Boyacá, norte de Tolima y Eje Cafetero, occidente de Cundinamarca y Boyacá. No se descartan lluvias ligeras o lloviznas en sectores de montaña de Cauca y Nariño. Posibilidad de tormentas eléctricas.</p> <p>MIÉRCOLES. Se prevé las lluvias de mayor intensidad en amplios sectores de Antioquia, lluvias ligeras en Santanderes, sectores de Boyacá y norte y occidente de Cundinamarca, lloviznas en norte de Tolima, Valle, Cauca y Nariño; se registrarán en horas de la tarde y noche.</p>
INSULAR PACÍFICA	<p>MARTES. Se prevé predominio de tiempo seco en Malpelo, mientras que en isla Gorgona se estima abundante nubosidad y precipitaciones ligeras en la mañana y de mayor intensidad en horas de la tarde y noche.</p> <p>MIÉRCOLES. Se prevén lluvias de variada intensidad durante las primeras horas de la jornada, en inmediaciones de la isla Gorgona. Tiempo seco y ligeramente nublado es previsto para la isla de Malpelo</p>
PACÍFICA	<p>MARTES. En la mañana se estima nubosidad variada con lluvias al centro y norte de Chocó, no se descartan descargas eléctricas. Predominará tiempo seco en el resto de la región. En la tarde se espera se intensifiquen las precipitaciones en sectores del norte de Nariño, Cauca, Valle del Cauca y occidente de Chocó, no se descarta actividad eléctrica. Para la noche las lluvias fuertes en Nariño y Cauca con probabilidad de actividad eléctrica. Lluvias ligeras en sectores del noroccidente de Valle del Cauca y amplios sectores de Chocó.</p> <p>MIÉRCOLES. Se mantendrán las condiciones de tiempo lluvioso en gran parte del área. Las precipitaciones más intensas tendrían lugar en sectores del litoral de Nariño, Cauca y centro de Chocó.</p>
OCEANO PACÍFICO	<p>MARTES. Cielo entre parcial y mayormente cubierto con lluvias en cercanías al litoral centro y norte a diferentes horas de la jornada. No se descarta actividad eléctrica.</p> <p>MIÉRCOLES. Cielo mayormente cubierto con lluvias a lo largo del litoral de carácter ligero.</p>





PRONÓSTICO METEOROLÓGICO



Martes 07 y miércoles 08 de marzo de 2017

REGIÓN	PRONÓSTICO
ORINOQUIA	<p>MARTES. Durante las primeras horas del día se prevén lluvias ligeras en sectores de Vichada, Meta y en el piedemonte de Arauca. Nubosidad variada y predominio de tiempo seco en el resto de la región. En la tarde persistirá el cielo parcialmente nublado con lluvias moderadas en el oriente de Vichada y occidente de Meta; lluvias ligeras en sectores del piedemonte llanero. En horas de la noche se mantendrán condiciones de cielo mayormente nublado en la región con lluvias en sectores de Meta y Vichada. No se descartan lloviznas en el piedemonte de Casanare.</p> <p>MIÉRCOLES. Predominio de cielo parcial a mayormente cubierto. En horas de la tarde se prevé incremento de la nubosidad y de las precipitaciones en amplios sectores de Vichada, Meta y sectores del piedemonte llanero de Casanare.</p>
AMAZONIA	<p>MARTES. En la mañana se prevé abundante nubosidad con precipitaciones en amplios sectores de la región; las mas fuertes con actividad eléctrica son estimadas en Amazonas, Vaupés, Caquetá y Putumayo. En horas de la tarde se estiman precipitaciones moderadas en Amazonas, Vaupés y Guainía con probabilidad de actividad eléctrica; lloviznas o lluvias ligeras en el piedemonte de Caquetá y Putumayo. En la noche se estiman lluvias de variada intensidad en sectores de Amazonas, Guainía, oriente de Guaviare y occidente de la región incluyendo sectores del piedemonte de Caquetá y Putumayo. Probables descargas eléctricas.</p> <p>MIÉRCOLES. Las precipitaciones se mantendrían en amplios sectores de la Amazonia, especialmente en Guaviare, Caquetá, centro-sur de Putumayo, occidente y centro de Amazonas y occidente de Vaupés. Se prevé significativa actividad eléctrica.</p>

 **Planeando tu día?**
Descarga YA y conoce...



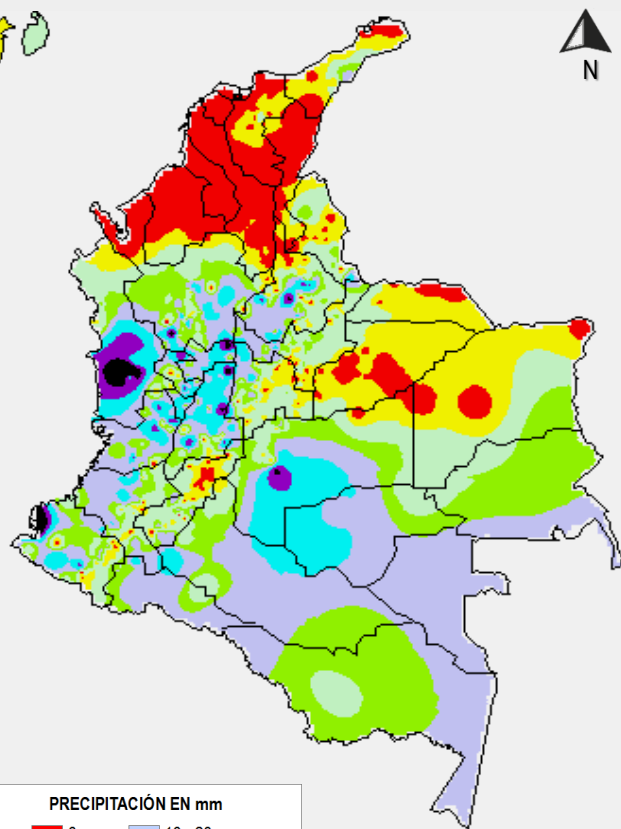
**Consúltalo a diario y únete a
la Cultura del Pronóstico del IDEAM**

Disponible para

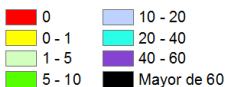


MAPAS DE PRECIPITACIÓN

Precipitación diaria: desde las 7:00 a. m. del día lunes 06 de marzo hasta las 7:00 a. m. del día martes 07 de marzo de 2017.

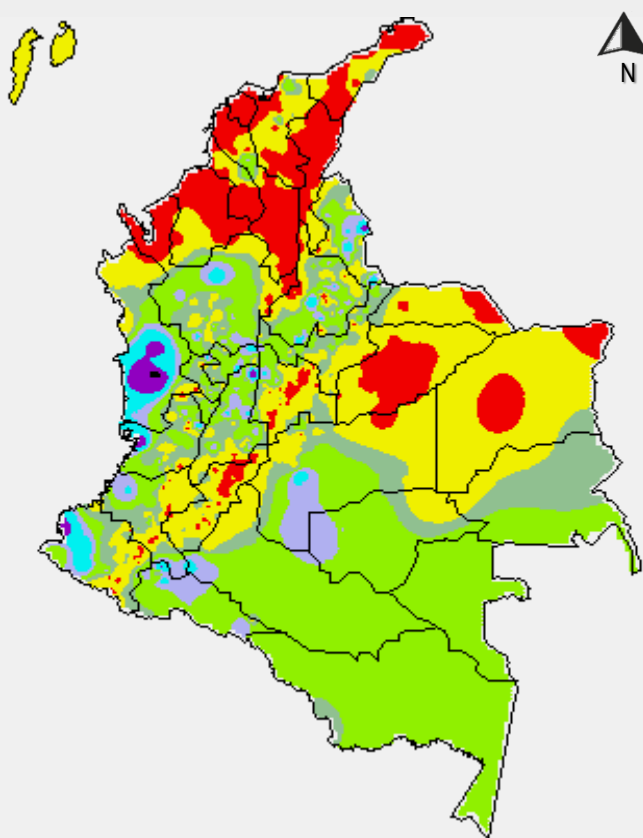


PRECIPITACIÓN EN mm



1 milímetro de precipitación equivale a 1 litro de lluvia por m²

Precipitación de los últimos 3 días: desde las 7:00 a.m. del día sábado 04 de marzo hasta las 7:00 a. m. del día martes 07 de marzo de 2017.



ALERTAS VIGENTES E INFORMACIÓN ADICIONAL

Para mayor información sobre el pronóstico del estado del tiempo, informes técnicos diarios, comunicados especiales, mapas diarios de temperaturas máximas y mínimas e información diaria de precipitación se sugiere consultar los siguientes enlaces:

- [MAPA DIARIO DE TEMPERATURA MÁXIMA](#)
- [MAPA DIARIO DE TEMPERATURA MÍNIMA](#)
- [INFORMACIÓN DIARIA DE PRECIPITACIÓN Y TEMPERATURA DE LOS PRINCIPALES AEROPUERTOS DEL PAÍS](#)
- [MOAICO MAPAS DE PRECIPITACIÓN DIARIA EN MILÍMETROS](#)

ALERTAS POR NIVELES DE LOS RÍOS

REGIÓN PACÍFICA

SITIOS PARA LOS CUALES SE GENERA LA ALERTA

ALERTA NARANJA

PROBABILIDAD DE INCREMENTOS SUBITOS EN LOS NIVELES DE LOS RÍOS DE LA VERTIENTE MEDIA DEL PACÍFICO

Se mantiene esta alerta dada la probabilidad de ascensos significativos en los niveles de los ríos que desembocan en el Océano Pacífico, tales como **Bajo San Juan, Dagua, Munguidó, Calima, Frío, Anchicayá, Tuluá, Paila, Morales, Cajambre, Naya, Micay, Saija, Timbiquí, Guapi, Napi, Iscuandé y Tapaje**, debido a las lluvias de variada intensidad e inclusive con actividad eléctrica que se han registrado sobre sectores de los departamentos de Chocó, Valle del Cauca, Cauca y Nariño. El IDEAM recomienda a las autoridades de Gestión del Riesgo, tanto, Locales como Regionales y a la población en general asentada en las riberas de estos ríos y quebradas, estén atentos al comportamiento de los niveles y tomen las acciones necesarias ante probables crecientes súbitas.

REGIÓN ANDINA

SITIOS PARA LOS CUALES SE GENERA LA ALERTA

ALERTA NARANJA

PROBABILIDAD DE CRECIENTES SUBITAS EN LOS NIVELES DE LOS RÍOS DE ALTA MONTAÑA APORTANTES A LA CUENCA DEL RIO CAUCA

Se mantiene esta alerta dadas las lluvias de variada intensidad e inclusive con presencia de tormentas eléctricas que se han registrado sobre diferentes sectores de los departamentos del Valle del Cauca y los del eje cafetero, las cuales podrían estar generando crecientes súbitas en los ríos tales como **Guadalajara, Vigés, Yumbo, Cali, Pance, Lili-Melendez-Cañaveralejo, Jamundi, Claro, Guachal (Bolo-fraile, Parraga), Amaime, Cerrito, Guabas, Sabaleta, Palo, Sonso, Puracé, Piendamó, Tuluá, Morales, Frío, Bugalagrande, La Vieja, Chinchiná**, entre otros. El IDEAM recomienda a las autoridades de Gestión del Riesgo, tanto, Locales como Regionales y a la población en general asentada en las riberas de estos ríos y quebradas, estén atentos al comportamiento de los niveles y tomen las acciones necesarias ante posibles crecientes súbitas.

ALERTAS POR NIVELES DE LOS RÍOS

REGIÓN CARIBE

SITIOS PARA LOS CUALES SE GENERA LA ALERTA

ALERTA AMARILLA

PROBABILIDAD DE INCREMENTOS SUBITOS EN RIOS DE LA VERTIENTE DEL CATATUMBO

Se mantiene esta alerta dado que durante los últimos dos días se han presentado lluvias importantes sobre sectores del departamento Norte de Santander, las cuales han generado incrementos súbitos en ríos tales como el Zulia. El IDEAM hace un llamado de atención especial tanto a pobladores como a autoridades locales y regionales de Gestión del Riesgo, para que mantengan atento seguimiento al comportamiento de los niveles tanto del río Zulia como Zulasquilla, Pamplonita, Salazar, Sardinata, Táchira, Algodonal y Peralonso, dado que se pronostican lluvias de variada intensidad durante los próximos días en sectores del departamento Norte de Santander.

REGIÓN AMAZONIA

SITIOS PARA LOS CUALES SE GENERA LA ALERTA

ALERTA AMARILLA

PROBABILIDAD DE INCREMENTOS SUBITOS EN LAS CUENCAS ALTAS DE LOS RIOS PUTUMAYO Y CAQUETA

Se mantiene esta alerta dado que se pronostica persistan las lluvias sobre sectores de la parte alta de las cuencas de los ríos Caquetá y Putumayo. El IDEAM hace un llamado de atención para que pobladores ribereños mantengan especial seguimiento a las quebradas y ríos aportantes al río Caquetá, como la quebrada La Perdiz, ríos Caraño, Ortegua y Pescado.

REGIÓN CARIBE

SITIOS PARA LOS CUALES SE GENERA LA ALERTA

ALERTA AMARILLA

PROBABILIDAD DE INCREMENTOS SUBITOS EN RIOS APORTANTES AL ATRATO DE LA CUENCA ALTA

Se mantiene esta alerta dadas las lluvias de variada intensidad que persisten sobre el departamento del Chocó, las cuales pueden estar generando incrementos súbitos en los ríos Atrato, Opogado, Napipí, Bojayá, Murindó, Riosucio, Quito, Bebarama, Murri. EL IDEAM mantiene la recomendación para que pobladores ribereños se mantengan atentos al comportamiento de los niveles de estos ríos y quebradas, dado que se pronostican continúen las lluvias en la región.

ALERTAS POR NIVELES DE LOS RÍOS

REGIÓN ANDINA

SITIOS PARA LOS CUALES SE GENERA LA ALERTA

PROBABILIDAD DE CRECIENTES SÚBITAS EN LOS RÍOS DE MONTAÑA DEL DEPARTAMENTO DE ANTIOQUIA

Se mantiene esta alerta dado que se pronostica persistan las lluvias de variada intensidad en el departamento de Antioquia, las cuales pueden generar incrementos súbitos en los niveles de los ríos El Bagre, Tenche, Taraza, Nechí, Tonusco, Penderisco, Q.Tiana-torito, San Mateo, Arma, quebrada La Liboriana y quebradas afluentes del río Medellín. El IDEAM mantiene la recomendación para que la población ribereña mantenga atento seguimiento a los niveles de estos ríos y quebradas.

PROBABILIDAD DE INCREMENTOS SUBITOS EN LOS RIOS CARARE, OPON Y LEBRIJA

Se mantiene esta alerta dadas las lluvias de variada intensidad con presencia de actividad eléctrica que se han registrado sobre sectores de los departamentos de Santander y Boyacá, las cuales pueden generar incrementos importantes en las cuencas de los ríos Carare, Opón, Lebrija, Frio y de Oro. El IDEAM hace una llamado de atención especial tanto a pobladores como a autoridades locales y regionales de Gestión del Riesgo para que mantengan atento seguimiento al comportamiento de los niveles de estos ríos.

SE PREVÉ CRECIENTES SÚBITAS EN LOS RÍOS DEL NORTE DEL TOLIMA

Se mantiene esta alerta debido a las lluvias de variada intensidad e inclusive con tormentas eléctricas que se han presentado en el norte del departamento del Tolima, por lo que se prevé crecientes súbitas en los ríos Guarinó, Sucio, Gualí, Lagunilla, Recio, Combeima y Coello. Se recomienda a los pobladores de las zonas ribereñas bajas estar atentos al comportamiento de estos ríos dado que se pronostica persistan las lluvias en la región.

CRECIENTE SÚBITA EN EL RÍO NEGRO

Se mantiene esta alerta debido a que se prevé una creciente súbita en los niveles del río Negro a la altura del municipio de Nimaima (Cundinamarca), producto de las persistentes lluvias de carácter moderado a fuerte inclusive con tormentas eléctricas que se han presentado en la región. Se recomienda a los pobladores ribereños estar atentos ante posibles ascensos en los niveles del río, ya que se pronostica continúen las lluvias durante las próximas horas.

ALERTA AMARILLA

REGIÓN PACÍFICA

SITIOS PARA LOS CUALES SE GENERA LA ALERTA

PROBABILIDAD DE INCREMENTOS SUBITOS EN EL RIO PATIA Y MIRA

Se mantiene esta alerta dadas las lluvias de variada intensidad que se han presentado en las cuencas aportantes de alta montaña de los ríos Patía (Guaitara, Telembí) y Mira, las cuales pueden estar generando incrementos súbitos en los niveles de las corrientes principales y quebradas menores. El IDEAM mantiene la recomendación para que pobladores ribereños esté atentos al comportamiento de los niveles de estos ríos y quebradas.

ALERTA AMARILLA

ALERTAS POR AMENAZAS DE INCENDIOS DE LA COBERTURA VEGETAL

ALERTA ROJA:

Amenaza Alta o muy alta de ocurrencia de incendios de la cobertura vegetal en zonas de bosques, cultivos y pastos, localizados en los siguientes municipios y sectores aledaños:

ALERTA NARANJA:

Amenaza moderada de ocurrencia de incendios de la cobertura vegetal en zonas de bosques, cultivos y pastos, localizados en los siguientes municipios y sectores aledaños:

REGIÓN CARIBE	
ALERTA ROJA	SITIOS PARA LOS CUALES SE GENERA LA ALERTA
	ATLÁNTICO: Barranquilla, Galapa, Juan de Acosta, Luruaco, Malambo, Piojó, Puerto Colombia, Soledad, Tubará.
	BOLÍVAR: Achí, Arjona, Cartagena de Indias, Clemencia, El Carmen de Bolívar, Hatillo de Loba, Mahates, Margarita, María La Baja, Mompós, Pinillos, San Estanislao, San Fernando, San Jacinto, San Jacinto del Cauca, San Juan Nepomuceno, Santa Catalina, Santa Rosa, Santa Rosa del Sur, Simití, Turbaco, Turbaná, Villanueva, Zambrano.
	CESAR: Agustín Codazzi, Astrea, Becerrill, Bosconia, Chimichagua, Chiriguaná, El Paso, La Jagua de Ibirico, La Paz, Manaure Balcón del Cesar, Pailitas, Pelaya, Pueblo Bello, San Diego, Tamalameque, Valledupar.
	CÓRDOBA: Ayapel, Buenavista, Canalete, Cereté, Chima, Chinú, Ciénaga de Oro, Cotorra, La Apartada, Lorica, Los Córdoba, Momil, Montelíbano, Montería, Moñitos, Planeta Rica, Pueblo Nuevo, Puerto Escondido, Purísima, Sahagún, San Andrés de Sotavento, San Antero, San Bernardo del Viento, San Carlos, San Pelayo, Tierralta.
	LA GUAJIRA: Dibulla, El Molino, Fonseca, La Jagua del Pilar, Manaure, Riohacha, San Juan del Cesar, Uribia, Urumita, Villanueva.
	MAGDALENA: Aracataca, Ariguaní (El Difícil), El Banco, El Retén, Fundación, Guamal, Pijiño del Carmen, Pivijay, Remolino, San Sebastián de Buenavista, San Zenón, Santa Ana, Santa Marta, Sitionuevo.
	SUCRE: Caimito, Corozal, Coveñas, El Roble, Guaranda, La Unión, Majagual, Morroa, Palmito, Sampués, San Benito Abad, San Juan de Betulia (Betulia), San Marcos, San Onofre, Sincelejo, Sucre, Tolú, Tolviejo

REGIÓN CARIBE	
ALERTA NARANJA	SITIOS PARA LOS CUALES SE GENERA LA ALERTA
	BOLÍVAR: Cantagallo, Magangué, Montecristo, San Pablo, Tiquisio.
	CESAR: Curumaní, El Copey.
	CÓRDOBA: Puerto Libertador.
	LA GUAJIRA: Albania, Distracción, Maicao.
	MAGDALENA: Algarrobo, Sabanas de San Ángel.
	SUCRE: Los Palmitos.

Especial atención en los Parques Nacionales Naturales Isla de Salamanca, Ciénaga Grande de Santa Marta, Macuira y Sierra Nevada de Santa Marta.

ALERTAS POR AMENAZAS DE INCENDIOS DE LA COBERTURA VEGETAL

REGIÓN ANDINA

ALERTA ROJA

SITIOS PARA LOS CUALES SE GENERA LA ALERTA

ANTIOQUIA: Apartadó, Arboletes, Cáceres, Caucasia, Nechí, Necoclí, Puerto Berrío, San Juan de Urabá, San Pedro de Urabá, Turbo, Yondó (Casabe).

REGIÓN ANDINA

ALERTA NARANJA

SITIOS PARA LOS CUALES SE GENERA LA ALERTA

BOYACÁ: Guateque, Guayatá, Somondoco, Sutatenza

CUNDINAMARCA: Manta, Tibirita.

NORTE DE SANTANDER: Cáchira, El Carmen

SANTANDER: Barrancabermeja, Capitanejo, Cerrito, Puerto Parra, Puerto Wilches, Simacota.

Especial atención en el Parque Nacional Natural Catatumbo – Bari.

REGIÓN ORINOQUIA

ALERTA ROJA

SITIOS PARA LOS CUALES SE GENERA LA ALERTA

ARAUCA: Arauca, Cravo Norte y Tame.

CASANARE: Aguazul, Hato Corozal, Maní, Nunchía, Orocué, Paz de Ariporo, Pore, San Luis de Palenque, Tauramena, Trinidad, Yopal.

VICHADA: Cumaribo, Puerto Carreño, Santa Rosalía.

REGIÓN ORINOQUIA

ALERTA NARANJA

SITIOS PARA LOS CUALES SE GENERA LA ALERTA

CASANARE: Monterrey, Támara.

META: Puerto Gaitán.

ALERTAS POR AMENAZAS DE DESLIZAMIENTO

ALERTA ROJA:

Amenaza alta a muy alta por deslizamientos de tierra detonados por lluvias, localizados en los siguientes municipios:

ALERTA NARANJA:

Amenaza moderada por deslizamientos de tierra detonados por lluvias, localizados en los siguientes municipios:

REGIÓN ANDINA

ALERTA ROJA

SITIOS PARA LOS CUALES SE GENERA LA ALERTA

NORTE DE SANTANDER: Cúcuta.

REGIÓN ANDINA

ALERTA NARANJA

SITIOS PARA LOS CUALES SE GENERA LA ALERTA

CALDAS: Manzanares, Marquetalia y Pensilvania.

CUNDINAMARCA: Guaduas

HUILA: Íquira.

NORTE DE SANTANDER: Chitagá, Toledo y Salazar.

TOLIMA: Honda y Fresno.

REGIÓN PACÍFICA

ALERTA NARANJA

SITIOS PARA LOS CUALES SE GENERA LA ALERTA

CHOCÓ: Alto Baudó (Pie de Pato), Atrato (Yuto), Bagadó, Bajo Baudó (Pizarro), Cértegui, Condoto, El Cantón del San Pablo (Managrú), Istmina, Lloró, Medio Atrato (Beté), Medio Baudó (Boca de Pepé), Medio San Juan (Andagoya), Nóvita, Quibdó, Río Iró (Santa Rita), Río Quito (Paimadó), Tadó y Unión Panamericana (Animas).

CUACA: Santa Rosa

NARIÑO: La Unión

REGIÓN DE LA AMAZONIA

ALERTA NARANJA

SITIOS PARA LOS CUALES SE GENERA LA ALERTA

PUTUMAYO: Mocoa

ALERTAS METEOMARINA

MAR CARIBE

ALERTA ROJA

POR OLEAJE Y VIENTO

En amplios sectores del mar Caribe colombiano persistirán las condiciones de viento fuerte con velocidades entre 20 y 35 nudos (37 km/h – 65 km/h) y posibilidad de rachas mayores, con oleaje oscilará entre 3.0 m y 5.0 m de altura. Por lo anterior, se recomienda a pescadores y usuarios de embarcaciones de poco calado consultar con las Capitanías de puerto para monitorear la evolución del fenómeno.

ALERTA AMARILLA

POR PLEAMAR

Hasta el próximo 10 de marzo del año en curso, se registrará una de las máximas pleamares asociada con la marea astronómica, en el centro-oriente de la Cuenca del Caribe Colombiano. Así mismo, se mantendrán las condiciones de pleamar asociada a la marea astronómica, hasta el día 8 de marzo en el occidente del mar Caribe colombiano, en inmediaciones del Archipiélago de San Andrés y Providencia. Por lo anterior, se recomienda a los habitantes costeros estar atentos a la evolución del fenómeno.

OCEANO PACÍFICO

ALERTA AMARILLA

POR TIEMPO LLUVIOSO

Se estiman condiciones nubosas en cercanías al litoral Pacífico colombiano a lo largo de la jornada, con lluvias y tormentas eléctricas, especialmente en el centro y norte del área oceánica en zonas aledañas a la costa de Chocó y de Valle del Cauca. Por lo anterior, se recomienda a los habitantes costeros estar atentos a la evolución de las condiciones meteorológicas.

°C: grados Celsius

m: metros

mm: milímetros

msnm: metros sobre nivel del mar

Km/h: kilómetros por hora

HLC: hora local colombiana

GOES: Geostationary Operational Environmental Satellites (Satélite Geoestacionario Operacional Ambiental).

GOES-13 es el designado GOES-Este, localizado en 75° W sobre el ecuador geográfico.

PNN: Parque Nacional Natural

SFF: Santuario de Fauna y Flora



ALERTA ROJA. PARA TOMAR ACCIÓN Advierte al Sistema Nacional de Gestión del Riesgo de Desastres sobre el peligro de un fenómeno y sus efectos adversos sobre la población. Se emite una alerta sólo cuando la identificación de un evento extraordinario indique la amenaza inminente y cuando la gravedad del fenómeno requiera atención prioritaria de los comités departamentales y locales.



ALERTA NARANJA. PARA PREPARARSE Indica la amenaza de un fenómeno. No implica riesgo inmediato por lo que es catalogado como un mensaje para informarse y prepararse. El aviso implica vigilancia continua ya que las condiciones son propicias para el desarrollo de un suceso natural.



ALERTA AMARILLA. PARA INFORMARSE Se emite cuando las condiciones hidrometeorológicas son favorables para la ocurrencia de un fenómeno natural y pueden aumentar el riesgo según los pronósticos. Por sus características, este nivel está encaminado a informar.

CONDICIONES NORMALES Indica que no existe ninguna clase de alerta para la región o zona mencionada.

OMAR FRANCO | Director General

CHRISTIAN EUSCÁTEGUI | Jefe Oficina del Servicio de Pronósticos y Alertas

Profesionales de turno:

Claudia CONTRERAS, Viviana CHIVATÁ, Sonia BERMUDEZ, Leidy RODRÍGUEZ, Mauricio TORRES y Alberto PARDO.

<http://www.ideam.gov.co>

Correos electrónicos: servicio@ideam.gov.co, alertas@ideam.gov.co

Calle 25D # 96B - 70, Piso 3. Bogotá, D.C., Colombia.

Teléfono: 3075625 Ext. 1334-1336.

Síganos en:

